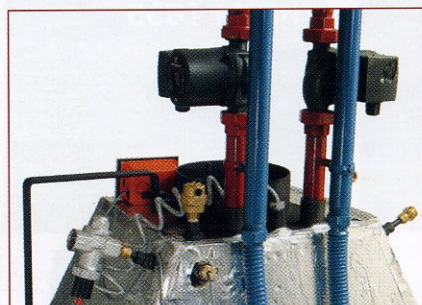
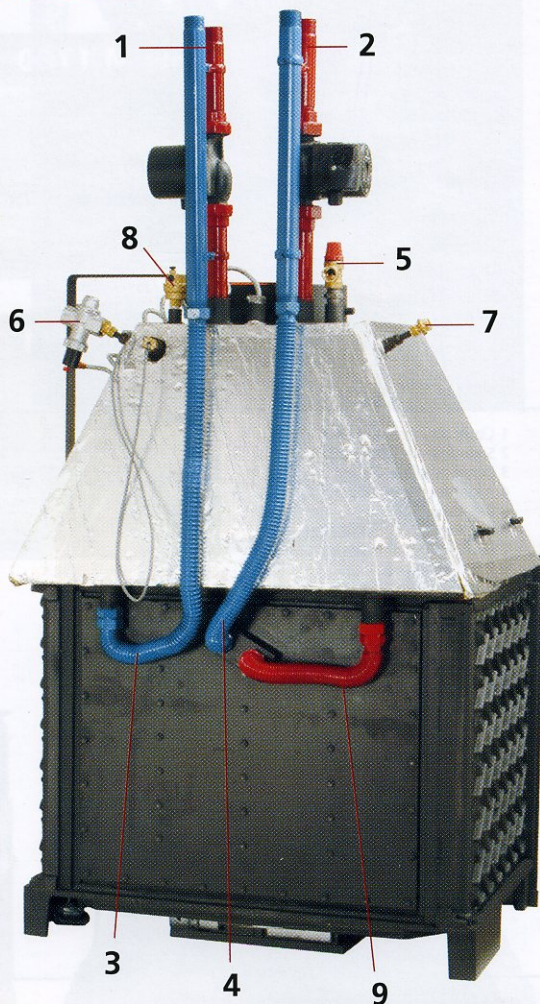
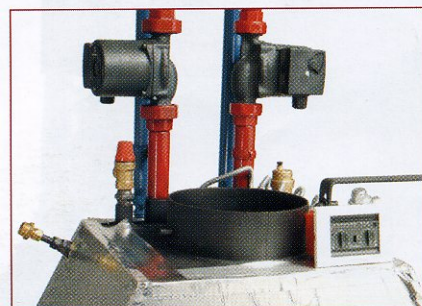


Descriptif technique des organes de raccordement

- 1 - Départ ballon
- 2 - Départ chauffage
- 3 - Retour ballon
- 4 - Retour chauffage
- 5 - Soupape de sécurité 3 bars
(évite que l'installation monte en pression)
- 6 - Soupape thermique
- 7 - Anti ébullition : permet de refroidir le foyer en cas de montée en température
- 8 - Purgeur automatique : permet le dégazage permanent du foyer
- 9 - Liaison plaque à eau / échangeur

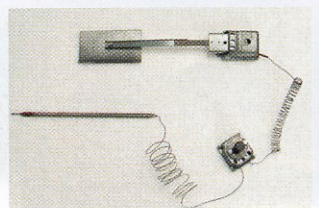


Exemple de raccordement
(accélérateur non livré)



Fonctionnement du volet d'air de combustion

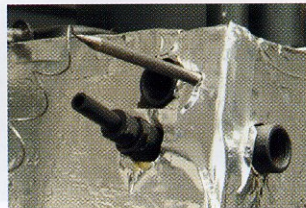
Système d'ouverture du volet d'air avec capillaire



Emplacement du volet d'air de combustion (air primaire)



Emplacement de la sonde du système d'ouverture du volet



Sous l'effet de la température de l'eau le volet s'ouvre ou se ferme suivant le degré de température pré-régulé.